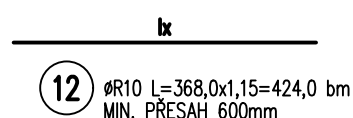
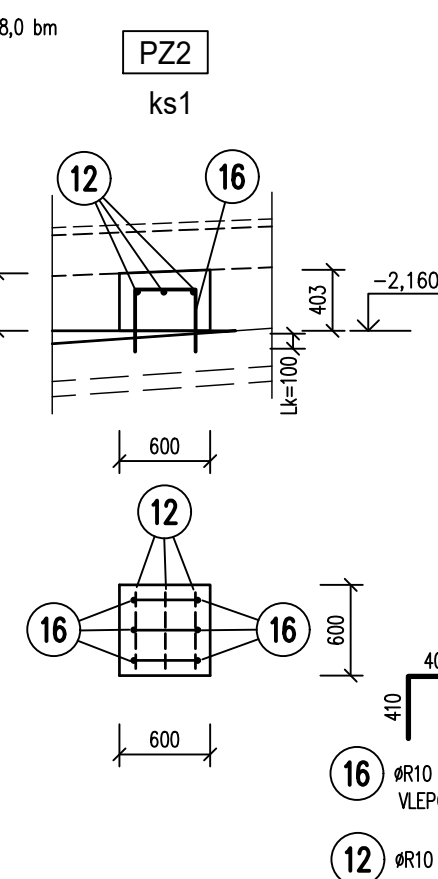
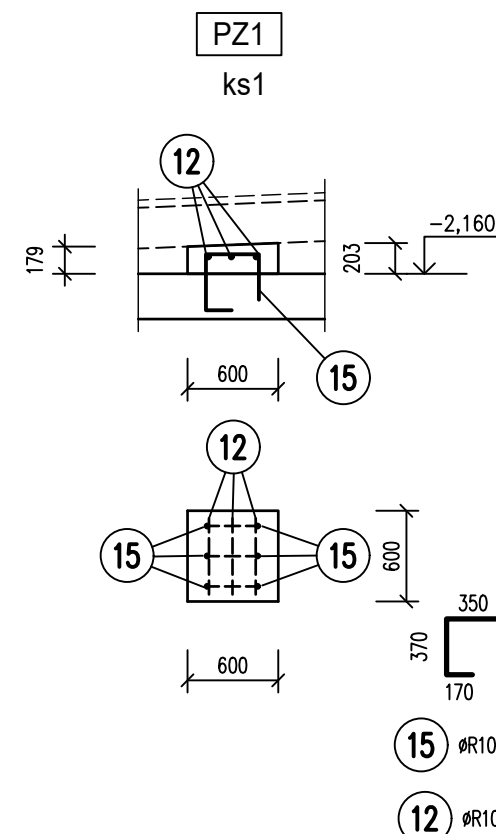
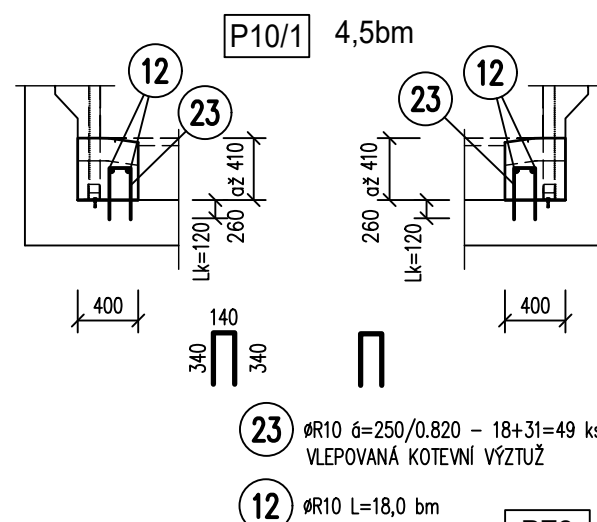
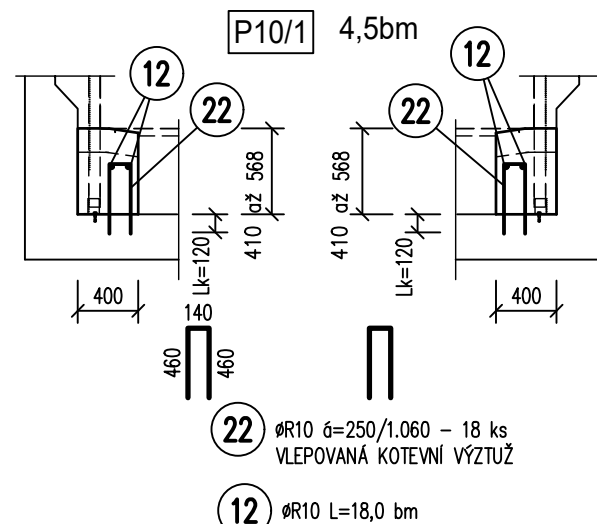
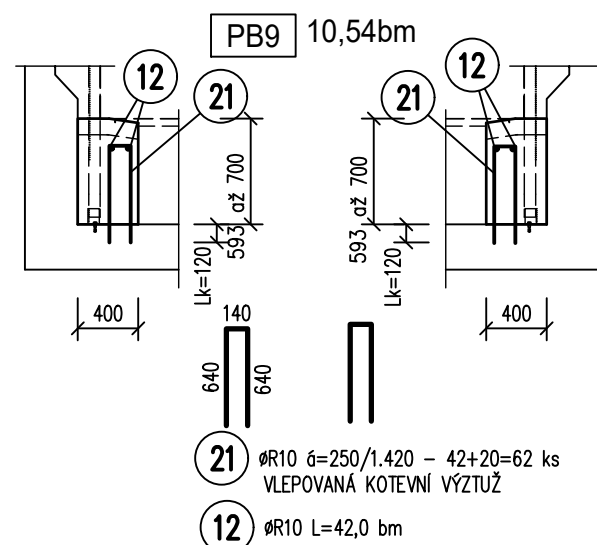
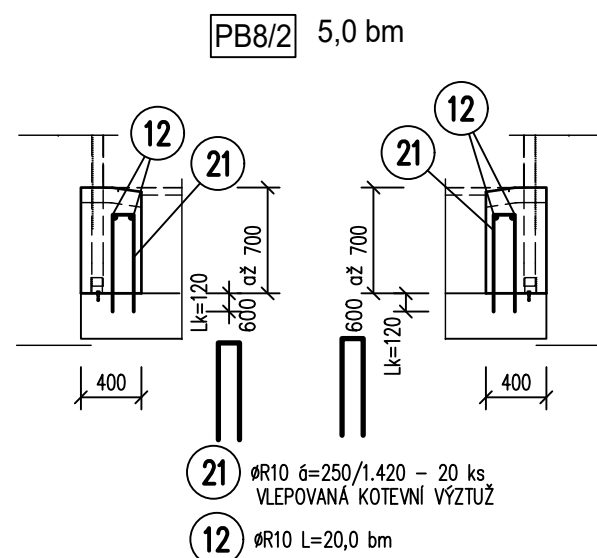
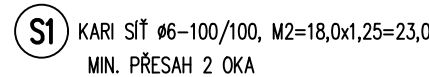


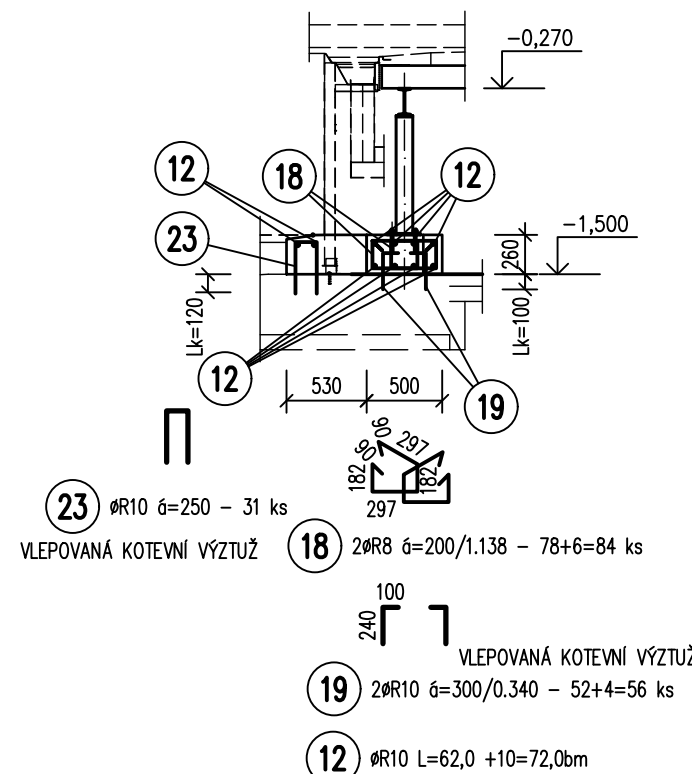
PODÉLNÁ VÝZTUŽ CELKEM



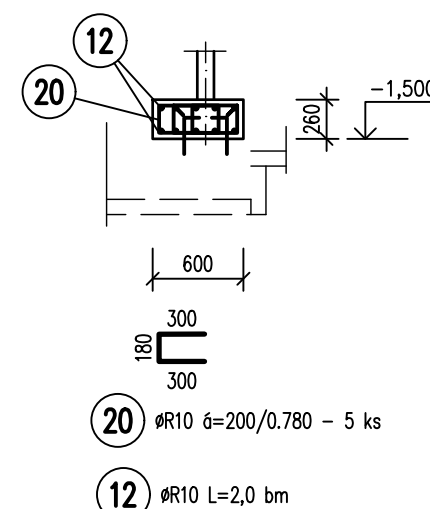
KARI SÍŤ CELKEM



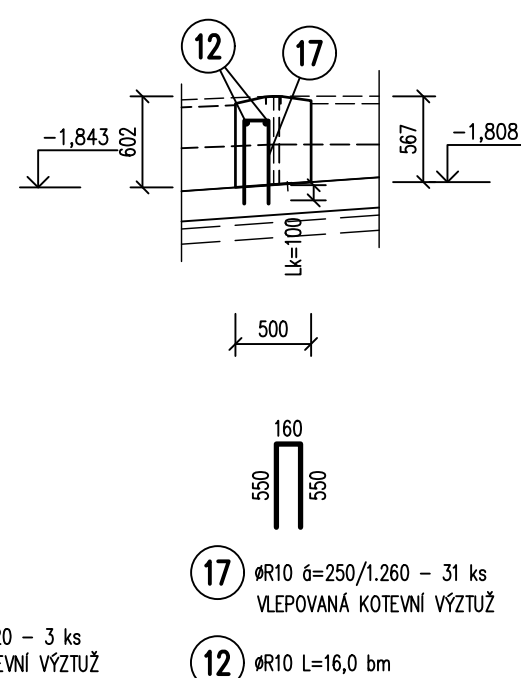
PB4 7,7 bm **ZP1** 7,7 bm



ZP1 0,85 bm



PB3



VÝZTUŽ PŘÍDAVNÝCH BETONŮ, PATEK A ZÁKLADOVÝCH PASŮ

VÝKAZ VÝZTUŽE

Č.P.	ø [mm]	Délka [m]	Počet	Délka [m]	
				10505	
				R8	R10
9	R10	1.17	85		99.470
10	R10	1.35	18		24.310
11	R10	1.52	20		30.410
12	R10	424.00	1		424.000
13	R10	1.07	22		23.550
14	R10	1.19	31		36.900
15	R10	1.19	3		3.570
16	R10	1.22	3		3.660
17	R10	1.26	31		39.060
18	R8	1.14	84	95.550	
19	R10	0.34	56		19.040
20	R10	0.78	5		3.900
21	R10	1.42	62		88.040
22	R10	1.06	18		19.080
23	R10	0.82	49		40.180
Celková délka [m]				95.550	855.160
Specifická hmotnost [kg/m]				0.395	0.617
Celková hmotnost [kg]				37.744	527.635
Celková hmotnost [ka]					565.378

VÝKAZ KARI SÍTÍ

(S1) KARI síť ø6-100/100, M2=23,0, HMOTNOST=103,0 kg

POZNÁMKA

- KRYTÍ HLAVNÍ VÝTUŽE – 35 mm.
- POPIS DÉLEK PŘÍSLUŠNÝCH ÚSEKŮ VÝTUŽNÝCH VLOŽEK JE VZTAŽEN K JEJICH STŘEDNICI (OSE).
- NEDÍLNOU SOUČÁSTÍ TOHOTO VÝKRESU PRO PROVÁDĚNÍ ZÁKLADOVÝCH KONSTRUKCÍ JSOU PŘÍSLUŠNÉ VÝKRESY STAVEBNÍ ČÁSTI P.D., KDE JE UVEDEN POPIS ZÁKLADOVÝCH KONSTRUKCÍ V PŮDORYSE, VÝŠKOVÉ KÓTY A ŘEZY.
- DŮLEŽITOU SOUČÁSTÍ VŠE UVEDENÝCH PODKLADŮ JE ROVNĚŽ TECHNOLOGICKÝ VÝKRES DODAVATELE BAZÉNU.
- DISTANČNÍ VÝTUŽ BUDE POUŽITA DLE ZVYKLOSTÍ DODAVATELE
- STAVEBNÍ ÚPRAVY A PROSTUPY V ZÁKLADOVÝCH KONSTRUKCÍCH BUDOU PROVEDENY PODLE STAVEBNÍ A TECHNOLOGICKÉ ČÁSTI PROJEKTOVÉ DOKUMENTACE.
- KOTEVNÍ VÝTUŽ PŘÍDAVNÉHO BETONU BUDE TVAROVĚ UPRÁVENA (PŘÍP. VYSTŘIŽENA) PODLE KONKRÉTNÍ POTŘEBY NA MÍSTĚ.
- TVAROVÁ ÚPRAVA HRAN PŘÍDAVNÉHO BETONU (VE SPÁDU) BUDE PROVEDENA DLE STAVEBNÍCH VÝKRESŮ A VÝKRESŮ DODAVATELE BAZÉNU

BETON: C25/30 XC2- Dmax22-S3

OCEL B500B(R), B500A-kari síť – KRYTÍ HLAVNÍ VÝZTUŽE 35mm

"DOKUMENTACE JE DUŠEVNÍM MAJETKEM FIRMY HUTNÍ PROJEKT Frýdek-Místek a.s. A NESMÍ BÝT POUŽITA BEZ JEJÍHO VĚDOMÍ."

a)					
OZN.	ZMĚNA		DATUM	PROVEDL	KONTROLA
VYPRACOVAL	ING. MILAN PETRŮ		 HUTNÍ PROJEKT Fryšek-Místek a.s.		
PROJEKTANT	ING. MILAN PETRŮ				
SCHVÁLIL	ING. MICHAL ONDROUŠEK				
KONTOLOVAL	ING. MICHAL ONDROUŠEK				
INVESTOR	STAREZ-SPORT, a.s.	DATUM		09/2023	
MÍSTO STAVBY	Brno - město, 602 00, Ponávka 808/3a	ÚČEL		PROVÁDĚNÍ	
STAVBA	REKONSTRUKCE BAZÉNOVÉ VANY V OBJEKTU KRYTÉHO PLYNĚKÉHO BAZÉNU PONÁVKA	STAVBY		Č. ZAK. 11364-003-000	
SO01 BAZÉN			ARCHIVNÍ ČÍSLO		
STAVEBNĚ KONSTRUKČNÍ ŘEŠENÍ			HP4-2-101429		
VÝZTUŽ PŘÍD. BETONŮ, PATEK A ZÁKL. PASŮ			LISTŮ 1		POČET A4 6
			MĚŘÍTKO		POŘADOVÉ
			1:50		05